

Traxxas instalační sada Pro Scale (pro TRX-4 Chevrolet Blazer 1969 a 1972)

Obsah balení:

- Držák rozvodného bloku (1)
- Kabelový svazek zpětných světel (1)
- Kabelový svazek směrových světel (1)
- Dvojitá propojka (1)
- Šrouby s půlkulatou hlavou 2,6x8 mm (2)
- Oboustranná pěnová lepicí páska
- Stahovací pásy (5)

Potřebné nástroje:

- Imbusový klíč 1,5 mm
- Imbusový klíč 2,0 mm

Instalace

Tato sada obsahuje montážní komponenty nezbytné k úpravě dílu č. 8090 Blazer LED Light Kit pro plnou kompatibilitu se systémem Pro Scale Advanced Lighting Control, díl č. 6591 (díly č. 8090 a 6591 se prodávají samostatně).

Pokud již byla nainstalována sada LED světel 8090, bude nutné odstranit stávající rozvodný blok a jeho držák v karoserii a nainstalovat nový Pro Scale Lighting Distribution Block (díl č. 6593, součást dílu č. 6591) pomocí nového držáku rozvodného bloku dodaného s touto sadou. Tyto pokyny předpokládají, že sada LED světel 8090 již byla nainstalována.

Pokud instalujete sadu LED světel 8090 poprvé, postupujte podle pokynů přiložených k sadě LED světel, avšak použijte Pro Scale Lighting Distribution Block spolu s montážním držákem dodaným s touto sadou.

V obou výše uvedených případech rovněž nainstalujte kabelový svazek zpětných světel dodaný s touto sadou společně s kabelovým svazkem zadních světel v karoserii. U modelu 1972 Blazer rovněž nainstalujte dodaný kabelový svazek směrových světel na podvozek.

1. Odstraňte šrouby s půlkulatou hlavou 1,6x8 mm (2) a sejměte nainstalovaný rozvodný blok a jeho držák z karoserie vozidla (obr. A1).
2. Odpojte konektory nainstalovaného kabelového svazku LED světel ze stávajícího rozvodného bloku.
3. Sejměte ochrannou vrstvu z jedné strany přiložené pěnové lepicí pásky a připevněte ji na rovnou plochu na zadní straně nového držáku rozvodného bloku. Ochrannou vrstvu z druhé strany pásky zatím neodstraňujte (obr. A2).
4. Nainstalujte nový držák rozvodného bloku a zajistěte jej šrouby s půlkulatou hlavou 1,6x5 mm (2) z kroku 1 (obr. A2).
5. Jemně odtláčte karoserii od držáku rozvodného bloku a odstraňte ochrannou vrstvu z druhé strany pěnové pásky. Přitlačte karoserii k držáku, aby se k němu přilepila.
6. Vložte LED diody na přiložených kabelových svazcích zadních směrových a zpětných světel do sestav zadních světel. LED diody by měly zacvaknout na místo. Ved'te kabelový svazek podél kabelových svazků brzdových světel a zadních obrysových světel v karoserii (viz schéma zapojení karoserie na straně 3). Po přidání nového svazku použijte přiložené nové stahovací pásky k upevnění vodičů. Upevněte vedení ke karoserii v určených místech. Stahovací pásky nemusí být utaheny natěsno; ponechte určitou rezervu délky pro pohyb vodičů.
7. Připojte všechny konektory kabelových svazků LED světel a přiloženou dvojistou propojku do portů na Pro Scale Distribution Block. Slad'te barevný proužek a/nebo písmenné označení na kabelových svazcích s odpovídající barvou/písmenem každého portu na rozvodném bloku.
8. Pomocí přiložených šroubů s půlkulatou hlavou 2,6x8 mm (2) připevněte rozvodný blok k držáku (obr. A2).
9. 1972 Blazer Přední směrová světla montovaná na nárazníku: Připojte černý konektor (modrý a černý vodič) z kabelového svazku směrových světel do portu kanálu 5 na Pro Scale Lighting Power Module; ostatní černé konektory (jednotlivé černé vodiče) připojte do portů kanálů 10 a 12. Pomocí stahovacích pásek a stávajících kabelových přichytek upevněte vedení k podvozku.

Fig. A1

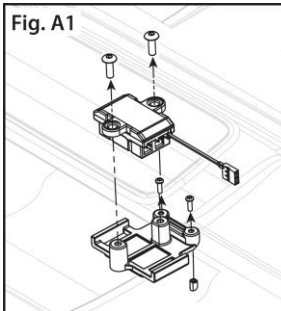
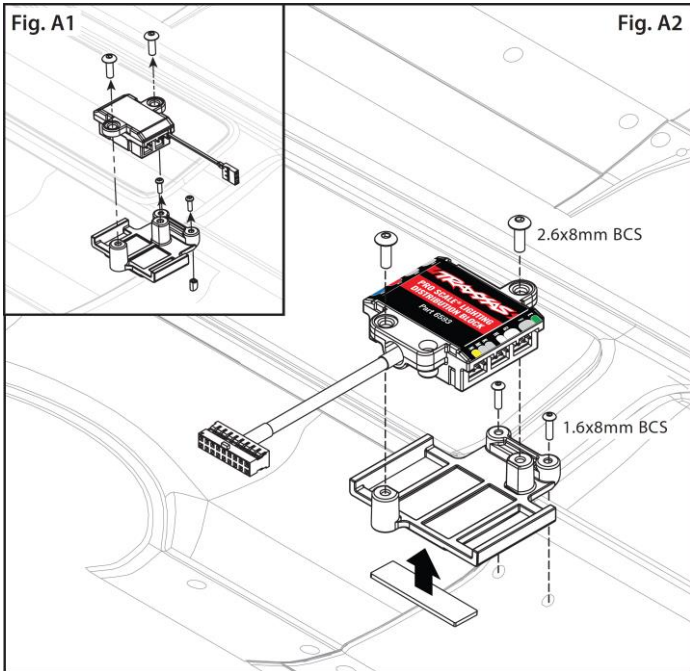


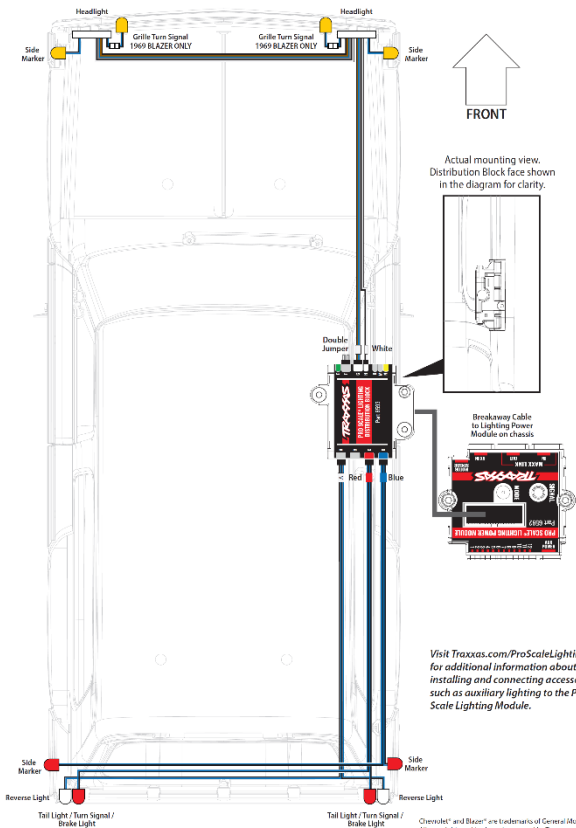
Fig. A2



| Písmeno | Barva | Popis | Funkce |
|----------------|--------------|---|--|
| A | N/A | Kabelový svazek zpětných světel | LED diody zpětných světel při zařazení zpátečky |
| C | Červená | Kabelový svazek zadních světel | Zadní světla, brzdová světla a zadní integrované LED diody směrových světel |
| D | Modrá | Kabelový svazek zadních obrysových světel | LED diody zadních obrysových světel |
| F | N/A | Propojka zadních integrovaných směrových světel | Nainstalujte propojku při použití zadních integrovaných směrových světel (jedna červená LED pro zadní, brzdové a směrové světlo) |
| G | Bílá | Kabelový svazek sestavy předního světlometu | Přední světlomety, LED diody předních obrysových světel a LED diody bočních obrysových světel |
| H | Bílá | Kabelový svazek předních směrových světel | LED diody předních směrových světel |

Body Wiring Diagram

Body Wiring (viewed from the underside of the body)





Uvedený symbol na výrobku nebo v průvodní dokumentaci znamená, že se jedná o elektrozařízení a označuje, že toto zařízení nesmí být po upotřebení likvidováno společně s komunálním odpadem. Za účelem správné recyklace výrobku odevzdejte jakékoli upotřebené elektrozařízení na určených sběrných místech, kde budou přijata zdarma. Správnou recyklací tohoto produktu pomůžete zachovat přírodní zdroje, zároveň tak napomáháte prevenci potenciálních negativních dopadů na životní prostředí a lidské zdraví, které může být důsledkem nesprávné likvidace odpadů.



Dovozce

Astra, spol. s r. o.,

Prakšická 2589, 688 01 Uherský Brod, Czech Republic

Tel: +420 572 619 619,

E-mail: info@astramodel.cz,

Web: www.astramodel.cz